



ACTIV MONITOR

Core



ACTIV MONITOR *Core* EST UN DISPOSITIF DE SURVEILLANCE CONTINUE DE L'ETAT MECANIQUE DES COMPRESSEURS FRIGORIFIQUES A PISTONS ET DE LEURS MOTEURS.



Capteur de vibration 3 Axes placé à l'avant du compresseur

Il permet à chaque instant de connaître l'état réel de l'équipement. Il informe immédiatement d'une dérive dans le fonctionnement.

L'interface Activ Monitor *Core* indique l'endroit où est situé l'anomalie et la gravité de celle-ci.

Activ Monitor *Core* permet donc d'agir dès la survenance du défaut et ainsi éviter une panne lourde.

Il permet d'anticiper ou de repousser une maintenance.

Activ Monitor *Core* se compose de trois sous-ensembles :

- les capteurs,
- une passerelle Wifi-Ethernet,
- le logiciel de traitement des données et de supervision.

Les capteurs sont de type :

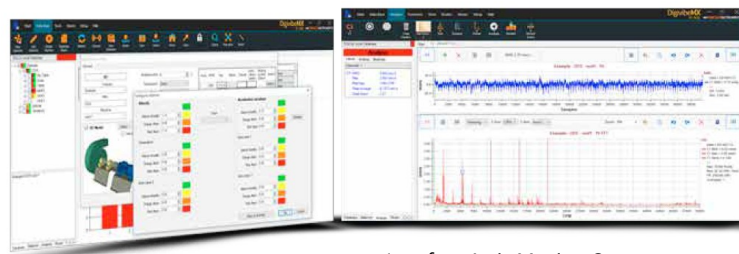
- Accéléromètre 10.000 Hz,
- Tachymètre,
- Sonde de déplacement*.

* pour les compresseurs de grand longueur



Capteurs de vibration 3 Axes placé à l'avant du moteur

La passerelle assure la transmission de données entre les capteurs et le réseau Ethernet de l'usine.



Interface Activ Monitor *Core*

Le logiciel de traitement et de supervision fonctionne sous Windows*.

Il permet la visualisation des mesures, des alertes et des alarmes.

* est une marque de Microsoft SA

Les données sont stockées sur le disque du PC ou sur un Cloud.

POURQUOI ACTIV MONITOR EST UNE SOLUTION DEDIEE AUX APPLICATIONS FRIGORIFIQUES

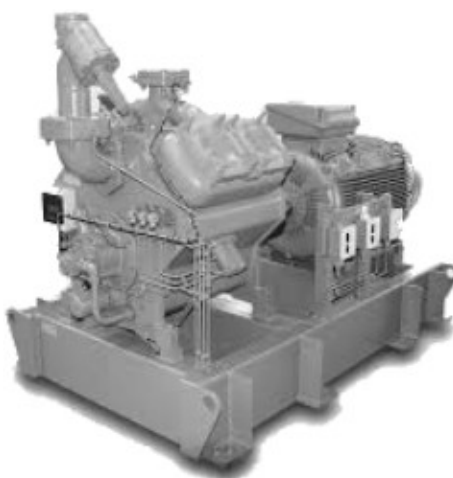


Autant les moteurs électriques sont de conceptions mécaniques proches (asynchrone ou synchrone) autant les compresseurs sont différents selon les technologies, les marques, les tailles.

Leur surveillance nécessite donc des approches dédiées.

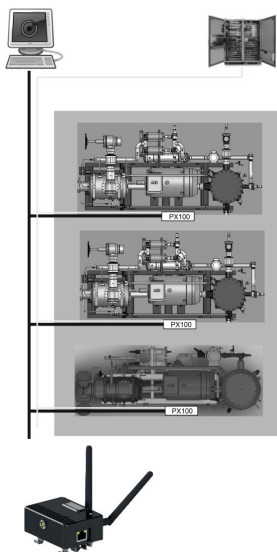
Activ Monitor **Core** est configurable afin de prendre en compte les spécificités des compresseurs issus des grandes marques mondiales.

La pertinence de la surveillance permet de détecter les délignages, les usures des roulements de l'arbre principal ainsi que tous les chocs ou les vibrations anormalement élevées.



Compresseurs de différentes technologies

COMMENT ACTIV MONITOR Core COMMUNIQUE T'IL AVEC SON ENVIRONNEMENT.

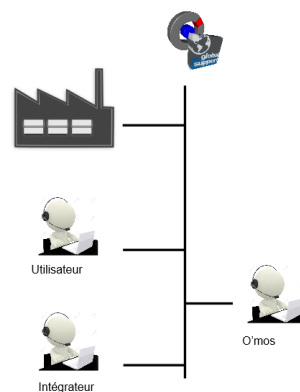


La surveillance peut être dédiée à un groupe frigorifique unique ou un ensemble de groupes.

La surveillance de la ou des machines peut se faire à différents niveaux :

- au niveau de la salle de machine via l'interface Activ Monitor Core,
- au niveau de l'usine via le SCADA utilisateur (Supervisory Control and Data Acquisition),
- au niveau du réseau Internet via notre solution Cloud.

L'Activ Monitor IOT permet en toute sécurité de partager des données depuis n'importe quel équipement (téléphone portable, tablette, PC).





Société à responsabilité limitée au capital de 20 000 euros
Centre Commercial du Haut Pommeret 55 rue de Montfort 35310 BREAL SOUS MONTFORT - FRANCE
RCS 447 750 837
Téléphone : (33)(0)2 99 14 73 10 - Mobile : (33)(0)6 88 13 00 68 - E.mail : o.mos@orange.fr
Site internet : www.omos-engineering.com

DC5

En raison de l'évolution des normes et de nos produits, les caractéristiques indiquées par les textes et les images de ce document ne nous engagent qu'après confirmation par nos services.